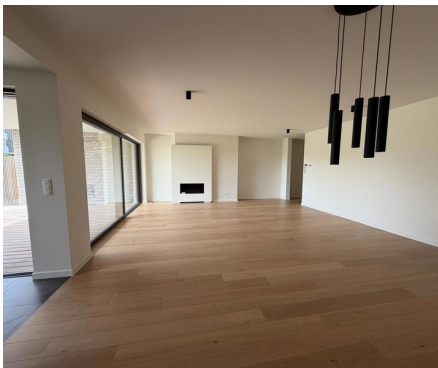


Gelijkvloerse verdieping te koop

Du Roy de Blicquy laan 1933 Sterrebeek

€ 895.000

 2  2  130 m²  20 m²



Beschrijving

Sterea - Golf van Sterrebeek - Mooi gelijkvloers appartement in de laatste residentie van golfproject Sterea - Het appartement bestaat uit een ruime inkomhal met gastentoilet, een grote leefruimte met gashaard en toegang tot een groot zonnig terras, volledig ingerichte keuken, 2 slaapkamers waarvan 1 met ensuite badkamer, aparte douchekamer en berging. Kelder en parkings beschikbaar. Verkoop onder BTW-stelsel (21%). Prachtige locatie met zicht op de golf, 100% rust, groen... Een enorme aanrader!

Details

Algemene info

Bouwjaar
2025

Staat
Nieuw

Bebouwing
Gesloten

Tuin
Ja

Terras 1
20 m²

Parking binnen
Ja

Indeling

Keuken
Ja (VS volledig geïnstalleerd)

Badkamer
alle comfort

Toiletten
2

Kelder
Ja

In de nabijheid

Buurt
Golf

Afmetingen

Bewoonbare oppervlakte
130 m²

Comfort

Handicapvriendelijk
Ja

Videfoon
Ja

Lift
Ja

Air conditioning
Nee

Zwembad
Nee

Energie

Ramen
Aluminium

Elektriciteitskeuring
Ja, conform

Type verwarming
Condensatie

Verwarming
Individueel

Financieel

Prijs
€ 895.000

Onder BTW stelsel
Ja

Referentie
Blicquy 45

Ter beschikking stelling
Vanaf akte

Ruimtelijke ordening

Bestemming
Niet meegedeeld

Bouwvergunning
Niet meegedeeld

Dagvaarding
Niet meegedeeld

Verkavelingsvergunning
Niet meegedeeld

Voorkooprecht
Niet meegedeeld