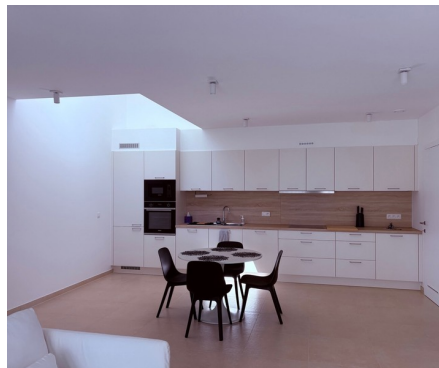
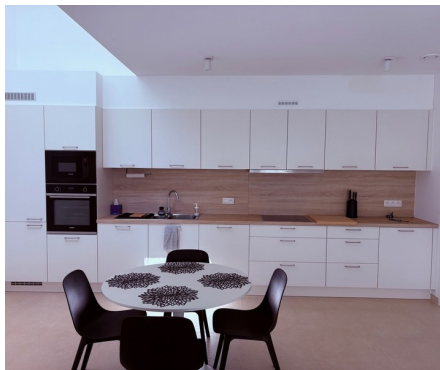


Appartement te huur

Prinsenjacht 41 1933 Sterrebeek

€ 1.590

 2  1  91 m²  11 m²



Beschrijving

Golf Van Sterrebeek "The National" - Aan de grens met Tervuren, prachtig appartement in een uitzonderlijk mooie setting met een oppervlakte van +/- 91m2 bestaande uit een inkomhal, lichte leefruimte van +/-37m2 met toegang tot het zuidgerichte terras, open super ingerichte keuken, berging/wasruimte, 2 slaapkamers (+/-13m2,+/-10m2), ruime douchekamer met 2 lavabo's op meubel en inloopdouche, apart toilet. Gemeenschappelijke geothermische pomp, screens, videofoon, kelder, 2 ondergrondse parkeerplaatsen. Gordijnen en verlichting aanwezig. Provisie voor gemeenschappelijke lasten: 120€/maand. Het golfdomein biedt een uitzonderlijke woonomgeving, op slechts 2 stappen van alle faciliteiten (winkels, fitnesscentrum met zwembad binnen en buiten, internationale scholen (Amerikaans, Duits, BSB)) en het openbaar vervoer (tram 39 Montgomery). Sterea ligt dicht bij de hoofdstad en biedt een unieke levensstijl. Vrij vanaf 01/07/2026 !

Details

Algemene info

Bouwjaar
2023

Staat
Uitstekend

Bebouwing
Gesloten

Terrassen
1

Terras 1
11 m²
zuid

Garage
Ja

Parkings binnen
2

Indeling

Woonkamer
37 m²

Keuken
Ja (VS geïnstalleerd)

Slaapkamer 1
10 m²

Slaapkamer 2
13 m²

Badkamer
douche

Toiletten
1

Kelder
Ja

Wasplaats
Ja

In de nabijheid

Buurt
Centraal

Winkels op
500 m

School op
1.000 m

Openbaar vervoer op
800 m

Autosnelweg op
5.000 m

Sportcentrum op
200 m

Afmetingen

Bewoonbare oppervlakte
91 m²

Comfort

Handicapvriendelijk
Ja

Videofoon
Ja

Lift
Ja

Zwembad
Nee

Energie

EPC
62 kWh/m²

Ramen
Aluminium

Elektriciteitskeuring
Ja, conform

Type verwarming
Geothermie

Verwarming
Vloerverwarming gedeeltelijk

Financieel

Prijs
€ 1.590 per maand

Kosten
€ 150 per maand

Referentie
Prinsenjacht 41

Ter beschikking stelling
Mits inachtneming huurders
01 juli 2026

Ruimtelijke ordening

O-peil
Niet gelegen in een
overstromingsgevoelig gebied