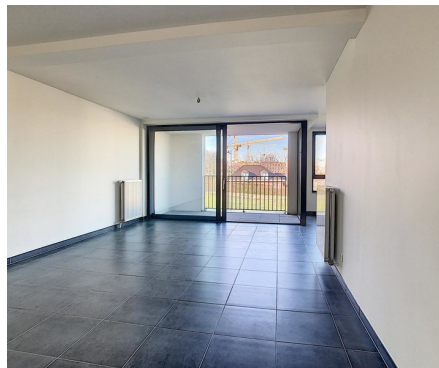


Appartement te huur

Chaussée d'Haecht 2042 D2.3 1130 Haren

€ 1.550

 3  1  104 m²  1



Beschrijving

Residentie NATEAU - Haren (Brussel), net op de grens met Diegem - Ruim energiezuinig appartement met een grote woonkamer, volledig ingerichte keuken, berging met aansluitingen voor wasmachine en droogkast, moderne badkamer, apart toilet en drie lichte slaapkamers. Het appartement beschikt over 2 ruime terrassen en een gesloten garagebox. Provisie gemeenschappelijke lasten: 160€/maand. Uitstekende ligging in de buurt van winkels (Bio Planet, Lidl), scholen, NAVO, Brussel Airport en de belangrijkste invalswegen.

Details

Algemene info

Bouwjaar
2019

Staat
Uitstekend

Bebouwing
Gesloten

Verdieping
2

Verdiepingen
3

Terrassen
2

Garage
Ja

Garages
1

Indeling

Woonkamer
35 m²

Keuken
Volledig geïnstalleerd

Slaapkamer 1
14 m²

Slaapkamer 2
10 m²

Slaapkamer 3
10 m²

Badkamer
ligbad

Toiletten
1

Wasplaats
Ja

In de nabijheid

Buurt
Centraal

Winkels op
50 m

School op
100 m

Openbaar vervoer nabij
Ja

Afmetingen

Bewoonbare oppervlakte
104 m²

Comfort

Handicapvriendelijk
Nee

Parlofoon
Ja

Lift
Ja

Zwembad
Nee

Energie

Type beglazing
Thermische en akoestische onderbreking

Ramen
Aluminium

Elektriciteitskeuring
Ja, conform

Type verwarming
Condensatie

Verwarming
Individueel

Financieel

Prijs
€ 1.550 per maand

Referentie
Nateau C2.3

Ter beschikking stelling
15 juli 2026

Ruimtelijke ordening

O-peil
Niet gelegen in een overstromingsgevoelig gebied