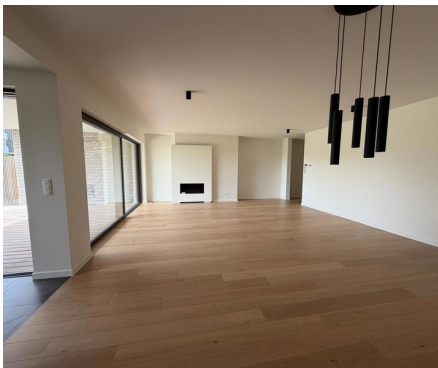


## Rez-de-chaussée à vendre

Du Roy de Blicquy laan 1933 Sterrebeek

€ 895.000

 2  2  130 m<sup>2</sup>  20 m<sup>2</sup>



# Déscripiton

Sterea - Golf de Sterrebeek - Magnifique appartement au rez-de-chaussée dans la dernière résidence du projet Sterea. L'appartement se compose d'un hall d'entrée spacieux avec toilette invités, grand séjour avec cheminée à gaz et accès à une grande terrasse ensoleillée, cuisine entièrement équipée, 2 chambres dont une avec salle de bains attenante, une salle de douche séparée et une buanderie. Cave et emplacements de parking disponibles. Vente sous le régime de la TVA (21%). Situation exceptionnelle avec vue sur le golf. À recommander fortement !

## Détails

### Informations générales

Année de construction

**2025**

Etat

**Neuf**

Type de construction

**2 façades**

Jardin

**Oui**

Terrasse 1

**20 m<sup>2</sup>**

Parking intérieur

**Oui**

### Aménagement

Cuisine

**Oui (amer. super-équipée)**

Salle de bain

**tout confort**

Toilettes

**2**

Cave

**Oui**

### à proximité

Environnement

**Golf**

### Dimensions

Surface habitable

**130 m<sup>2</sup>**

### Confort

Mobilité réduite

**Oui**

Vidéophone

**Oui**

Ascenseur

**Oui**

Air conditioning

**Non**

Piscine

**Non**

### énergie

Fenêtres

**Aluminium**

Certificat d'électricité

**Oui, conforme**

Type de chauffage

**Condensation**

Chauffage

**Individuel**

### Conditions financières

Prix

**€ 895.000**

Sous régime TVA

**Oui**

Référence

**Blicquy 45**

Disponible

**à l'acte**

### Aménagement du territoire

Affectation

**Non communiqué**

Permis de bâtir

**Non communiqué**

Intimation en justice

**Non communiqué**

Permis de lotir

**Non communiqué**

Droit de préemption

**Non communiqué**