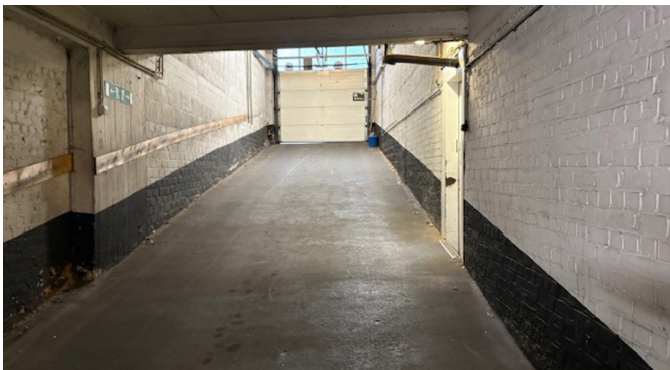


## Parking intérieur à vendre

Avenue Henry Dunant 4 P26 1140 Evere

**€ 22.000**



# Déscriptif

QUARTIER DUNANT-GENEVE - Emplacement de parking dans garage souterrain avec porte automatique (télécommande) - A voir sans tarder!

## Détails

### Informations générales

Année de construction

**1954**

Etat

**Bon état**

etages

**5**

Garage

**Oui**

Parking intérieur

**Oui**

Parkings intérieur

**2**

### à proximité

Environnement

**Résidentiel**

Commerces à

**100 m**

École à

**500 m**

Transports publics à

**10 m**

**3.000 m**

### énergie

Certificat d'électricité

**Oui, non conforme**

### Conditions financières

Prix

**€ 22.000**

Sous régime TVA

**Non**

Référence

**Dunant4/P26**

Disponible

**à l'acte**

### Aménagement du territoire

Affectation

**Non communiqué**

Permis de bâtir

**Non communiqué**

Intimation en justice

**Non communiqué**

Permis de lotir

**Non communiqué**

Droit de préemption

**Non communiqué**

Zone inondable

**pas situé en zone inondable**