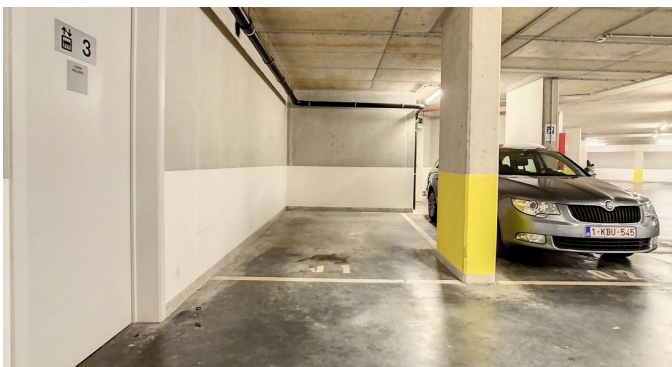
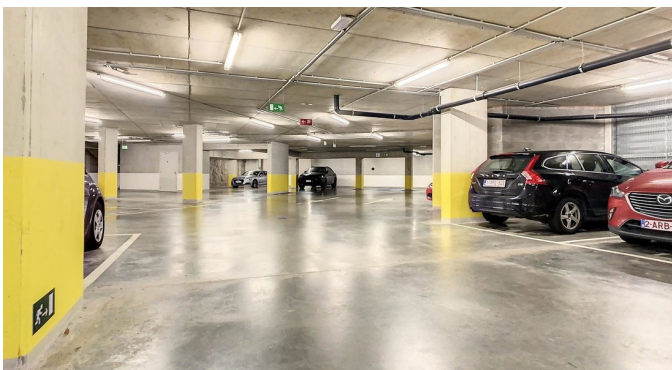


## Parking intérieur à louer

Van Maerlantstraat 7 1000 Bruxelles

€ 125

🏠 10 m<sup>2</sup>



# Déscripton

QUARTIER EUROPEEN/SCHUMAN/JOURDAN - Dans un complexe immobilier situé entre Rue Maerlant et Rue Belliard, bon emplacement de parking d'une profondeur de +/-4m et largeur de +/-2,40m dans un parking sécurisé - Porte d'accès au parking électrique.

## Détails

### Informations générales

Année de construction

**2013**

Etat

**Bon état**

Étage

**-2**

Garage

**Oui**

Parking intérieur

**Oui**

Parkings intérieur

**1**

### à proximité

Commerces à

**100 m**

Transports publics à

**200 m**

Transports publics à proximité

**Oui**

### Dimensions

Surface habitable

**10 m<sup>2</sup>**

### Conditions financières

Prix

**€ 125 par mois**

Sous régime TVA

**Non**

Référence

**Maerlant 7 - Emplacement de parking**

Disponible

**01 avril 2025**