


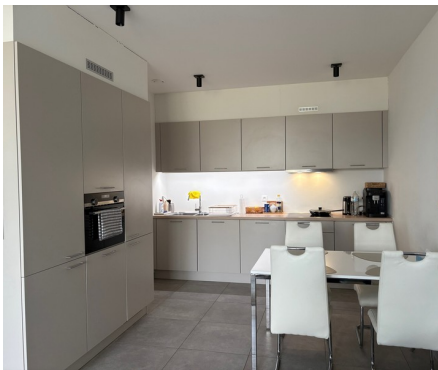


## Duplex à louer

Du Roy de Blicquy laan 5F 1933 Sterrebeek

€ 1.450

 2  1  93 m<sup>2</sup>



# Déscripiton

Golf de Sterrebeek (The National)/Limite Tervuren - Dans un site exceptionnel, alliant nature préservée et architecture contemporaine, agréable duplex de +/- 93m2 composé d'un hall d'entrée, vestiaire et toilette invités, séjour de +/-25m2 avec vue dégagée et accès à la terrasse de +/-8m2, cuisine ouverte super-équipée, buanderie. A l'étage, 2 chambres (+/-12m2, +/-13m2) dont l'une avec accès à une terrasse, salle de douche avec double lavabo sur meuble, toilette séparée. Videophone, cave, emplacement de parking, et emplacement pour 2 vélos en sous-sols. Provision pour charges communes: 120€/mois. Le domaine du Golf offre un cadre de vie d'exception à 2 pas de toutes les facilités (commerces, centre de fitness avec piscine intérieure et extérieure, écoles internationales (Américaine, Allemande, BSB)) et transports en commun (tram 39 Montgomery). Luminaires et tentures installés. Libre à partir du 01/08/2026 !

## Détails

### Informations générales

Année de construction

**2023**

Etat

**Excellent état**

Type de construction

**2 façades**

Étage

**2**

etages

**2**

Terrasses

**2**

Parking intérieur

**Oui**

Parkings intérieur

**1**

### Aménagement

Salle de séjour

**25 m<sup>2</sup>**

Cuisine

**Oui (amer. équipée)**

Chambre 1

**12 m<sup>2</sup>**

Chambre 2

**13 m<sup>2</sup>**

Salles de douches

**1**

Toilettes

**2**

Cave

**Oui**

Buanderie

**Oui**

### à proximité

Environnement

**Central**

Commerces à

**500 m**

École à

**1.000 m**

Transports publics à

**800 m**

**5.000 m**

### Dimensions

Surface habitable

**93 m<sup>2</sup>**

### Confort

Mobilité réduite

**Non**

Vidéophone

**Oui**

Ascenseur

**Non**

Piscine

**Non**

### énergie

PEB

**52 kWh/m<sup>2</sup>**

Certificat d'électricité

**Oui, conforme**

Type de chauffage

**Pompe à chaleur**

Chauffage

**Collectif**

### Conditions financières

Prix

**€ 1.450 par mois**

Charges

**€ 120 par mois**

Référence

**Blicquy 5F**

Disponible

**En fonct. du locataire**

**01 août 2026**

### Aménagement du territoire

Zone inondable

**pas situé en zone inondable**