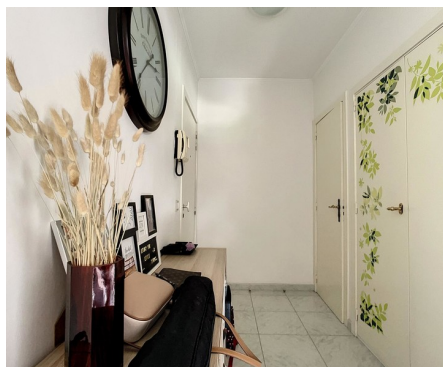


## Appartement à louer

In de Poort 26 12 1970 Wezembeek-Oppem

€ 1.150

 2  1  100 m<sup>2</sup>  14 m<sup>2</sup>



# Déscripiton

Agréable appartement avec une superficie habitable de +/-100m2, idéalement situé au calme dans un quartier résidentiel, proche des transports (bus - tram 39 - metro Kraainem) et des écoles internationales (américaine, allemande et européenne). L'appartement se compose d'un hall d'entrée avec vestiaire et toilette séparée, séjour très lumineux de +/- 35m2 avec accès à une terrasse orientée sud-ouest, cuisine super équipée avec buanderie séparée, 2 chambres (+/-22m2, +/-14m2), 1 salle de bains avec baignoire/douche, toilette , cave, emplacement de parking dans le bâtiment inclus dans le prix. Provisions pour charges: 130,00€/mois (communs, eau). A voir! Libre le 01/04/2026.

## Détails

### Informations générales

Année de construction  
**1991**

Etat  
**Excellent état**

Type de construction  
**3 façades**

Étage  
**1**

etages  
**3**

Terrasse 1  
**14 m²**

Garage  
**Oui**

Parking intérieur  
**Oui**

Parkings intérieur  
**1**

### Aménagement

Cuisine  
**Super-équipée**

Chambre 1  
**22 m²**

Chambre 2  
**14 m²**

Toilettes  
**2**

### à proximité

Environnement  
**Calme**

### Dimensions

Surface habitable  
**100 m²**

### Confort

Mobilité réduite  
**Non**

Ascenseur  
**Oui**

Piscine  
**Non**

### énergie

Type de chauffage  
**Accumulateurs électriques**

### Conditions financières

Prix  
**€ 1.150 par mois**

Charges  
**€ 130 par mois**

Référence  
**In de Poort 26/12**

Disponible  
**En fonct. du locataire  
01 avril 2026**