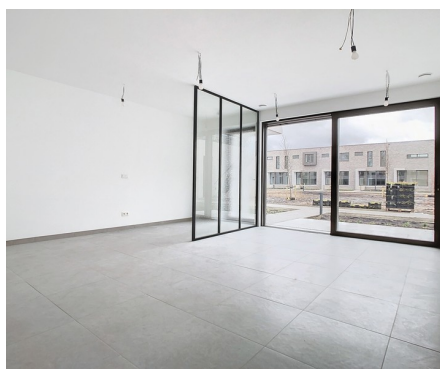
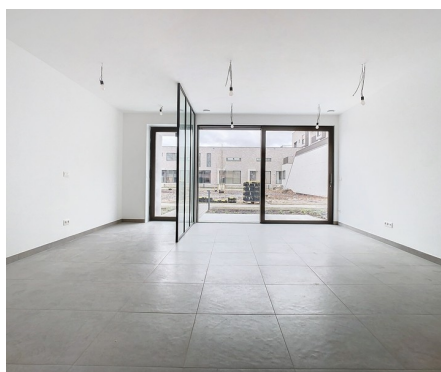


## Appartement à louer

Du Roy de Blicquy laan 3E 1933 Sterrebeek

€ 1.350

 2  1  91 m<sup>2</sup>  11 m<sup>2</sup>



# Déscripton

Golf de Sterrebeek (The National) - limite Tervuren - dans un cadre exceptionnel alliant nature préservée et architecture contemporaine, nous vous proposons un appartement magnifique de +/- 91m2. L'appartement avec des belles finitions, se compose d'un hall d'entrée, séjour lumineux de +/- 37m2 avec accès à la terrasse plein sud, cuisine ouverte super équipée, buanderie/débarras, 2 chambres (+/-9,7m2, +/-13,2m2), salle de douche avec double lavabo sur meuble et douche, toilette séparée. Pompe géothermique commune, vidéophone, screens, cave, 1 emplacement de parking pour 100€/mois. Installation de rails et éclairage. Provision pour charges communes: 150€/mois. Le domaine du Golf offre un cadre de vie d'exception à 2 pas de toutes les facilités (commerces, centre de fitness avec piscine intérieure et extérieure, écoles internationales (Américaine, Allemande, BSB)) et des transports en commun (tram 39 Montgomery). Libre à partir du 01/03/2026!

## Détails

### Informations générales

Année de construction  
**2023**  
Etat  
**Excellent état**  
Type de construction  
**2 façades**  
Terrasses  
**1**  
Terrasse 1  
**11 m²**  
**sud**  
Parkings intérieur  
**1**

### Aménagement

Salle de séjour  
**37 m²**  
Cuisine  
**Oui (amer. équipée)**

Chambre 1  
**10 m²**  
Chambre 2  
**13 m²**

Salle de bain  
**douche**  
Toilettes  
**2**

Cave  
**Oui**  
Buanderie  
**Oui**

### à proximité

Environnement  
**Central**  
Commerces à  
**500 m**  
École à  
**1.000 m**  
Transports publics à  
**800 m**  
Transports publics à proximité  
**Oui**

### Dimensions

Surface habitable  
**91 m²**

### Confort

Mobilité réduite  
**Non**  
Vidéophone  
**Oui**  
Ascenseur  
**Oui**  
Piscine  
**Non**

### énergie

Fenêtres  
**Pvc**  
Certificat d'électricité  
**Oui, conforme**  
Chauffage  
**Chauffage partiel au sol**

### Conditions financières

Prix  
**€ 1.350 par mois**  
Charges  
**€ 150 par mois**  
Référence  
**Blicquy 3E**

### Aménagement du territoire

Zone inondable  
**pas situé en zone inondable**