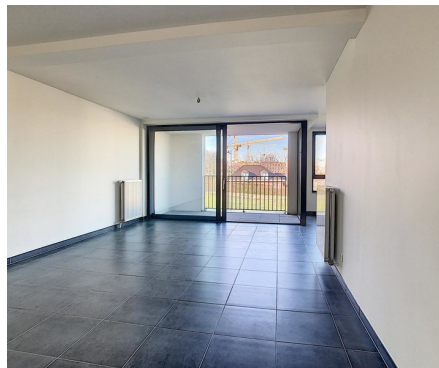


Appartement à louer

Chaussée d'Haecht 2042 D2.3 1130 Haren

€ 1.550

 3  1  104 m²  1



Déscripiton

Résidence NATEAU - Haren (Bruxelles), juste à la frontière avec Diegem - Spacieux appartement dans une construction récente comprenant un vaste séjour, une cuisine équipée, une buanderie, une salle de bain moderne, une toilette séparée et 3 chambres lumineuses. L'appartement bénéficie de deux grandes terrasses et d'un box de garage fermé. Provision charges communes: 160€/mois. L'appartement est situé à proximité des magasins (Bio Planet, Lidl), d'écoles, de l'OTAN, de Brussels Airport et des principales routes d'accès.

Détails

Informations générales

Année de construction

2019

Etat

Excellent état

Type de construction

2 façades

Étage

2

etages

3

Terrasses

2

Garage

Oui

Garages

1

Aménagement

Salle de séjour

35 m²

Cuisine

Super-équipée

Chambre 1

14 m²

Chambre 2

10 m²

Chambre 3

10 m²

Salle de bain

bain

Toilettes

1

Buanderie

Oui

à proximité

Environnement

Central

Commerces à

50 m

École à

100 m

Transports publics à proximité

Oui

Dimensions

Surface habitable

104 m²

Confort

Mobilité réduite

Non

Parlophone

Oui

Ascenseur

Oui

Piscine

Non

énergie

Type de vitrage

Isol. thermique et acoustique

Fenêtres

Aluminium

Certificat d'électricité

Oui, conforme

Type de chauffage

Condensation

Chauffage

Individuel

Conditions financières

Prix

€ 1.550 par mois

Référence

Nateau C2.3

Disponible

15 juillet 2026

Aménagement du territoire

Zone inondable

pas situé en zone inondable